

ООО «Курские просторы»

**ПРИЛОЖЕНИЕ 1
УТВЕРЖДЕН
постановлением**

от _____ 201__ года
№ _____

Внесение изменений в проект планировки территории

Для строительства объекта:

**«Строительство 2-х ВЛ-10 кВ с КЛ-10кВ, с
установкой КТПНУ-10/0,4кВ-2*630кВа.**

**«Племенная ферма (Нуклеус) на 2500 свиноматок
единовременного содержания в Железногорском
районе Курской области» расположенного по
адресу: Курская область, Железногорский район,
АОЗТ «Родина»**

Генеральный директор
ООО «Курские просторы» _____ Косицкий А.И.



Курск 2018 г.

ООО «Курские просторы»

**ПРИЛОЖЕНИЕ 1
УТВЕРЖДЕН
постановлением**

от _____ 201__ года
№ _____

**Внесение изменений в проект планировки
территории**

**«Строительство 2-х ВЛ-10 кВ с КЛ-10кВ, с
установкой КТПНУ-10/0,4кВ-2*630кВа.**

**«Племенная ферма (Нуклеус) на 2500 свиноматок
единовременного содержания в Железнодорожном
районе Курской области» расположенного по
адресу: Курская область, Железнодорожный район,
АОЗТ «Родина»**

Том 1.

«Положение о размещении линейного объекта»

Генеральный директор
ООО «Курские просторы»



Косицкий А.И.

Курск 2018 г.

Раздел 1.

Исходно-разрешительная документация:

Внесение изменений в проект планировки территории Строительство 2-х ВЛ-10 кВ с КЛ-10кВ, с установкой КТПНУ-10/0,4кВ-2*630кВа. «Племенная ферма (Нуклеус) на 2500 свиноматок единовременного содержания в Железногорском районе Курской области» расположенного по адресу: Курская область, Железногорский район, АОЗТ «Родина» выполнен на основании следующих исходных данных и нормативно-технической документации:

- Утвержденный постановлением №312 от 19.05.2017г. проект планировки территории.
- Технические условия ОАО «МРСК Центра» - «Курскэнерго»
- Правила устройства электроустановок (ПУЭ) 7-е изд.;
- СП 31-110-2003 «Проектирование и монтаж электроустановок жилых и общественных зданий»;
- ГОСТ Р 21.1101-2009 «Система проектной документации для строительства. Основные требования к проектной и рабочей документации»;
- ГОСТ Р 52735-2007 «Короткие замыкания в электроустановках. Методы расчета в электроустановках переменного тока напряжением свыше 1кВ»;
- ГОСТ 12.1.030-81 «Электробезопасность. Защитное заземление. Зануление»;
- СНиП 3.01.01-85 «Организация строительного производства»;
- СНиП 11-02-96 «Инженерные изыскания для строительства»;
- СНиП 21-01-99 «Строительная климатология и геофизика»;
- СНиП 3.05.06-85 «Электротехнические устройства»;
- СНиП 2.03.11-85 «Защита строительных коммуникаций от коррозии»;
- СНиП 2.01.-85 «Нагрузки и воздействия»;
- СНиП 2.07.01-89 «Градостроительство. Планировка и застройка городских и сельских поселений»;
- ПОТ Р М-016-2001 РД 153-34.0-03.150-00 «Межотраслевые правила по охране труда и эксплуатации электроустановок»;
- РД 153-34.3-03.285-2002 «Правила безопасности при строительстве линий электропередачи и производстве электромонтажных работ»;
- топографическая съемка,
- Градостроительный кодекс Российской Федерации;
- СНиП 11-04-2003. Инструкция о порядке разработки, согласования, экспертизы и утверждения градостроительной документации;
- СНиП 2.07.01-89*. Свод правил. Градостроительство. Планировка и застройка городских и сельских поселений;

Раздел 2.

Сведения о линейном объекте и его краткая характеристика.

Данный проект планировки территории линейного объекта выполнен в связи с внесением изменений в проект планировки территории для объекта: «Строительство 2-х ВЛ-10 кВ с КЛ-10кВ, с установкой КТПНУ-10/0,4кВ-2*630кВа. «Племенная ферма (Нуклеус) на 2500 свиноматок единовременного содержания в Железногорском районе Курской области» расположенного по адресу: Курская область, Железногорский район, АОЗТ «Родина».

С целью подачи электрической энергии от существующей ВЛ-10кВ ОАО «МРСК-Центра» - «Курскэнерго» через проектируемую воздушную линию ВЛ-10 №1, 2 точка подключения - вновь проектируемая ячейка 10 кВ II секция шин п/с 110/10 кВ «Мартовская» через проектируемую воздушную линию ВЛ-10 кВ №2, понижающую трансформаторную подстанцию 10/0,4 кВ 2*630 кВа на площадку племенной фермы (Нуклеус) свиногомплекса на 2500 свиноматок.

Взам. инв. №	Подпись и дата							Лист
								3
Изм.	Кол.	Лист	№ док	Подпись	Дата	27-2018-173		

Потребитель 1 категории надежности по ПУЭ, поэтому на случай выхода из строя 2-х ВЛ-10 кВ или возникновения аварийных ситуаций на кабельно-воздушных линиях электропередачи, проектом предусматривается автоматическое включение резерва – дизель – генератора.

Пересечение ВЛ-10 кВ с существующей ВЛ-330 кВ Курская АЭС-Железнодорожск выполняется кабельной линией 10КВ в траншее на глубине 1м в пределах охранной зоны для ВЛ-330кВ и ВЛ-10кВ

Вначале трассы ВЛ-10кВ №2 предусматривается пересечение проектируемой ВЛ-10кВ с существующей ВЛ-10кВ, пересечение ВЛ-10кВ с тремя существующими ВЛ-10кВ.

Пересечения выполняются на повышенных промежуточных опорах с надставками ТС1, с двойным креплением проводов. В пролетах пересечений ВЛ-10 с существующими ВЛ-10 кВ применяется изолированный провод 10 кВ-СИП3 сечение 70 кв.мм. Расчетный габарит в местах пересечений составляет более 1,5м.

В районе строительства 2-х ВЛ-10 кВ проходит под землей водопровод. Параллельная прокладка ВЛ-10 кВ осуществляется на расстоянии от водопровода не менее 2м.

В зону земляных работ по строительству ВЛ-10кВ попадает распределительная и абонентская сеть ОАО «Ростелеком». При установке опор ВЛ-10 кВ выдерживается расстояние до кабеля связи не менее 1,3 высоты опоры.

Раздел 3.

Сведения о размещении линейного объекта на осваиваемой территории.

В соответствии с заданием предусматривается строительство:

-ВЛ-10кВ №1 протяженностью 2,5 км;

-установку КТПНУ-10/0,4 кВ;

-ВЛ-10кВ №2 протяженностью 3,6км;

-установку КТПНУ-10 кВ -2*630 кВа;

-монтаж дополнительной ячейки 10кВ на второй секции шин ПС 110/10кВ

В районе размещения объекта строительства отсутствуют земли природно-заповедного, оздоровительного и историко-культурного назначения, водоохранные зоны рек и водоемов, не проходят пути миграции животных и птиц, отсутствуют заказники.

-трассы 2-х ВЛ-10 кВ проходят в основном по землям сельскохозяйственного назначения ООО «АПК-Курск», рельеф местности спокойный, количество сложных опор не превышает 10 % от общего числа опор.

Полоса отвода для размещения объекта: «Строительство 2-х ВЛ-10 кВ с КЛ-10кВ, с установкой КТПНУ-10/0,4кВ-2*630кВа. «Племенная ферма (Нуклеус) на 2500 свиноматок единовременного содержания в Железнодорожском районе Курской области» расположенного по адресу: Курская область, Железнодорожский район, АОЗТ «Родина» предусматривает формирование следующих земельных участков:

Формирование земельного участка ЗУ №22, площадью 150 кв.м. проектируется в кадастровом квартале 46:06:100101 на землях населенных пунктах;

ранее под объект сформированы следующие земельные участки, принадлежащие на праве долгосрочной аренды ООО «АПК-Курск»:

ЗУ №1 46:06:100101:61, площадью 14 кв.м. проектируется в кадастровом квартале с кадастровым номером 46:06:100101 на землях населенных пунктов, вид разрешенного использования - для размещения воздушных линий электропередач;

ЗУ №2 46:06:100101:60, площадью 5 кв.м. проектируется в кадастровом квартале с кадастровым номером 46:06:100101 на землях населенных пунктов, вид разрешенного использования - для размещения воздушных линий электропередач;

Взам. инв. №
Подпись и дата
Инв. № подл.

Изм.		№ док	Подпись	Дата	

27-2018-173

Лист

4

ЗУ №3 46:06:100101:62, площадью 5 кв.м. проектируется в кадастровом квартале с кадастровым номером 46:06:100101 на землях населенных пунктов, вид разрешенного использования - для размещения воздушных линий электропередач;

ЗУ №4 46:06:100101:64, площадью 5 кв.м. проектируется в кадастровом квартале с кадастровым номером 46:06:100101 на землях населенных пунктов, вид разрешенного использования - для размещения воздушных линий электропередач;

ЗУ №5 46:06:100101:63, площадью 5 кв.м. проектируется в кадастровом квартале с кадастровым номером 46:06:100101 на землях населенных пунктов, вид разрешенного использования - для размещения воздушных линий электропередач;

ЗУ №6 46:06:100101:65, площадью 5 кв.м. проектируется в кадастровом квартале с кадастровым номером 46:06:100101 на землях населенных пунктов, вид разрешенного использования - для размещения воздушных линий электропередач;

ЗУ №7 46:06:100101:66, площадью 5 кв.м. проектируется в кадастровом квартале с кадастровым номером 46:06:100101 на землях населенных пунктов, вид разрешенного использования - для размещения воздушных линий электропередач;

ЗУ №8 46:06:100101:67, площадью 5 кв.м. проектируется в кадастровом квартале с кадастровым номером 46:06:100101 на землях населенных пунктов, вид разрешенного использования - для размещения воздушных линий электропередач;

ЗУ №9 46:06:100101:68, площадью 5 кв.м. проектируется в кадастровом квартале с кадастровым номером 46:06:100101 на землях населенных пунктов, вид разрешенного использования - для размещения воздушных линий электропередач;

ЗУ №10 46:06:100101:69, площадью 15 кв.м. проектируется в кадастровом квартале с кадастровым номером 46:06:100101 на землях населенных пунктов, вид разрешенного использования - для размещения воздушных линий электропередач;

ЗУ №11 46:06:100101:72, площадью 5 кв.м. проектируется в кадастровом квартале с кадастровым номером 46:06:100101 на землях населенных пунктов, вид разрешенного использования - для размещения воздушных линий электропередач;

ЗУ №12 46:06:100101:71, площадью 5 кв.м. проектируется в кадастровом квартале с кадастровым номером 46:06:100101 на землях населенных пунктов, вид разрешенного использования - для размещения воздушных линий электропередач;

ЗУ №13 46:06:100101:73, площадью 5 кв.м. проектируется в кадастровом квартале с кадастровым номером 46:06:100101 на землях населенных пунктов, вид разрешенного использования - для размещения воздушных линий электропередач;

Взам. инв. №
Подпись и дата
Инв. № подл.

Изм.		№док	Подпись		

27-2018-173

ЗУ №14 46:06:100101:70, площадью 5 кв.м. проектируется в кадастровом квартале с кадастровым номером 46:06:100101 на землях населенных пунктов, вид разрешенного использования - для размещения воздушных линий электропередач;

ЗУ №15 46:06:100101:89, площадью 13 кв.м. проектируется в кадастровом квартале с кадастровым номером 46:06:100101 на землях населенных пунктов, вид разрешенного использования - для размещения воздушных линий электропередач;

ЗУ №16 46:06:100101:88, площадью 5 кв.м. проектируется в кадастровом квартале с кадастровым номером 46:06:100101 на землях населенных пунктов, вид разрешенного использования - для размещения воздушных линий электропередач;

ЗУ №17 46:06:100101:74, площадью 14 кв.м. проектируется в кадастровом квартале с кадастровым номером 46:06:100101 на землях населенных пунктов, вид разрешенного использования - для размещения воздушных линий электропередач;

ЗУ №18 46:06:100101:75, площадью 5 кв.м. проектируется в кадастровом квартале с кадастровым номером 46:06:100101 на землях населенных пунктов, вид разрешенного использования - для размещения воздушных линий электропередач;

ЗУ №19 46:06:100101:76, площадью 5 кв.м. проектируется в кадастровом квартале с кадастровым номером 46:06:100101 на землях населенных пунктов, вид разрешенного использования - для размещения воздушных линий электропередач;

ЗУ №20 46:06:100101:77, площадью 24 кв.м. проектируется в кадастровом квартале с кадастровым номером 46:06:100101 на землях населенных пунктов, вид разрешенного использования - для размещения воздушных линий электропередач;

ЗУ №21 46:06:100101:78, площадью 5 кв.м. проектируется в кадастровом квартале с кадастровым номером 46:06:100101 на землях населенных пунктов, вид разрешенного использования - для размещения воздушных линий электропередач;

ЗУ №23 46:06:100101:79, площадью 12 кв.м. проектируется в кадастровом квартале с кадастровым номером 46:06:100101 на землях населенных пунктов, вид разрешенного использования - для размещения воздушных линий электропередач;

ЗУ №24 46:06:100101:80, площадью 5 кв.м. проектируется в кадастровом квартале с кадастровым номером 46:06:100101 на землях населенных пунктов, вид разрешенного использования - для размещения воздушных линий электропередач;

ЗУ №25 46:06:100101:81, площадью 5 кв.м. проектируется в кадастровом квартале с кадастровым номером 46:06:100101 на землях населенных пунктов, вид разрешенного использования - для размещения воздушных линий электропередач;

ЗУ №26 46:06:100101:82, площадью 5 кв.м. проектируется в кадастровом квартале с

Взам. инв. №

Подпись и дата

Инв. № подл.

Изм.	Кол.	Лист	№ док	Подпись	

27-2018-113

ЗУ №45 46:06:100201:300, площадью 11 кв.м. проектируется в кадастровом квартале с кадастровым номером 46:06: 100201 на землях населенных пунктов, вид разрешенного использования - для размещения объектов электросетевого хозяйства;

ЗУ №46 46:06:100201:301, площадью 5 кв.м. проектируется в кадастровом квартале с кадастровым номером 46:06: 100201 на землях населенных пунктов, вид разрешенного использования - для размещения объектов электросетевого хозяйства;

ЗУ №47 46:06:100201:302, площадью 5 кв.м. проектируется в кадастровом квартале с кадастровым номером 46:06: 100201 на землях населенных пунктов, вид разрешенного использования - для размещения объектов электросетевого хозяйства;

ЗУ №48 46:06:100201:303, площадью 5 кв.м. проектируется в кадастровом квартале с кадастровым номером 46:06: 100201 на землях населенных пунктов, вид разрешенного использования - для иных видов использования, характерных для населенных пунктов;

ЗУ №49 46:06:100201:304, площадью 5 кв.м. проектируется в кадастровом квартале с кадастровым номером 46:06: 100201 на землях населенных пунктов, вид разрешенного использования - для размещения объектов электросетевого хозяйства;

ЗУ №50 46:06:100201:305, площадью 5 кв.м. проектируется в кадастровом квартале с кадастровым номером 46:06: 100201 на землях населенных пунктов, вид разрешенного использования - для размещения объектов электросетевого хозяйства;

ЗУ №51 46:06:100201:306, площадью 5 кв.м. проектируется в кадастровом квартале с кадастровым номером 46:06: 100201 на землях населенных пунктов, вид разрешенного использования - для иных видов использования, характерных для населенных пунктов;

ЗУ №52 46:06:100101:85, площадью 13 кв.м. проектируется в кадастровом квартале с кадастровым номером 46:06:100101 на землях населенных пунктов, вид разрешенного использования - для размещения воздушных линий электропередач;

ЗУ №53 46:06:100101:86, площадью 5 кв.м. проектируется в кадастровом квартале с кадастровым номером 46:06:100101 на землях населенных пунктов, вид разрешенного использования - для размещения воздушных линий электропередач;

ЗУ №54 46:06:100101:87, площадью 25 кв.м. проектируется в кадастровом квартале с кадастровым номером 46:06:100101 на землях населенных пунктов, вид разрешенного использования - для размещения воздушных линий электропередач;

ЗУ №55 46:06:091302:8, площадью 5 кв.м. проектируется в кадастровом квартале с кадастровым номером 46:06: 091302 на землях населенных пунктов, вид разрешенного использования - для размещения коммунальных, складских объектов;

ЗУ №56 46:06:110601:16. площадью 5 кв.м. проектируется в кадастровом квартале с

Взам. инв. №
Подпись и дата
Инв. № подл.

Изм.	Кол.	Лист	№ док	Подпись	

27-2018-173

кадастровым номером 46:06: 110601 на землях лесного фонда, вид разрешенного использования - для прочих объектов лесного хозяйства;

ЗУ №57 46:06:110601:17, площадью 15 кв.м. проектируется в кадастровом квартале с кадастровым номером 46:06: 110601 на землях лесного фонда, вид разрешенного использования - для прочих объектов лесного хозяйства;

ЗУ №58 46:06:110601:15, площадью 5 кв.м. проектируется в кадастровом квартале с кадастровым номером 46:06: 110601 на землях лесного фонда, вид разрешенного использования - для прочих объектов лесного хозяйства;

ЗУ №59 46:06:110402:17, площадью 15 кв.м. проектируется в кадастровом квартале с кадастровым номером 46:06: 110402 на землях сельскохозяйственного назначения, вид разрешенного использования - для размещения производственных и административных зданий, строений, сооружений и обслуживающих их объектов

ЗУ №41 46:06:091801:27, площадью 22 кв.м. проектируется в кадастровом квартале с кадастровым номером 46:06: 091801 на землях лесного фонда, вид разрешенного использования - для прочих объектов лесного хозяйства;

ЗУ №42 46:06:091801:25, площадью 5 кв.м. проектируется в кадастровом квартале с кадастровым номером 46:06: 091801 на землях лесного фонда, вид разрешенного использования - для прочих объектов лесного хозяйства;

ЗУ №43 46:06:100201:298, площадью 15 кв.м. проектируется в кадастровом квартале с кадастровым номером 46:06: 110601 на землях населенных пунктов, вид разрешенного использования - для иных видов использования, характерных для населенных пунктов;

ЗУ №44 46:06:100201:299, площадью 5 кв.м. проектируется в кадастровом квартале с кадастровым номером 46:06: 100201 на землях населенных пунктов, вид разрешенного использования - для иных видов использования, характерных для населенных пунктов;

Изм.	Кол.	Лист	№ док	Подпись	Взам. инв. №	Подпись и дата	Инв. № подл.	Лист	
								27-2018-113	9

Раздел 4.

Мероприятия по охране окружающей среды.

Обеспечение пожаробезопасности при эксплуатации ВЛ 10 кВ обеспечивается:

Требования к содержанию территории предполагают следующие противопожарные мероприятия.

- использованием оборудования имеющего высокую степень безопасности, устойчивого к грозовым и коммутационным перенапряжениям, токам короткого замыкания;
- использованием конструкций, надежных при неблагоприятных природных факторах (ветер, гроза);
- использованием быстродействующих отключающих устройств релейной защиты;
- использованием провода, выбранного согласно ПУЭ-7 изд.
- выполнением заземления опор и молниезащиты линии согласно ПУЭ-7 изд.

Организационно-технические мероприятия разрабатываются в соответствии с «Правилами пожарной безопасности» (ППБ 01-03) с целью поддержания противопожарного режима.

На объекте следует:

- организовать разработку инструкции о мерах пожарной безопасности;
- подготовить приказы о назначении лиц ответственных за пожарную безопасность объекта;
- подготовить приказ о создании пожарно-технической комиссии.

Распорядительными документами предприятия должен быть установлен соответствующий противопожарный режим, в том числе:

- определен порядок обесточивания электрооборудования в случае пожара; регламентированы:
- порядок проведения временных огневых и других пожароопасных работ;
- порядок осмотра территории после окончания работы;
- действия работников при обнаружении пожара;

определен порядок и сроки прохождения противопожарного инструктажа и занятий по пожарно-техническому минимуму, а также назначены ответственные за их проведение.

Должна быть разработана инструкция, определяющая действия персонала по обеспечению безопасной и быстрой эвакуации людей, по которой не реже одного раза в полугодие должны проводиться практические тренировки всех задействованных для эвакуации работников.

Территория просеки для ВЛ-10 кВ не должна использоваться под складирование материалов, стоянки транспорта и строительства (установки) зданий и сооружений. Дороги, проезды и подъезды к водоемам и пожарным гидрантам должны быть всегда свободными для проезда пожарной техники, содержаться в исправном состоянии, а зимой быть очищенными от снега и льда.

Взам. инв. №

Подпись и дата

Инв. № подл.

Изм.	Кол.	Лист	№ док	Подпись	

27-2018-173

Лист

10

ООО «Курские просторы»

**ПРИЛОЖЕНИЕ 1
УТВЕРЖДЕН
постановлением**

от _____ 201__ года
№ _____


Внесение изменений в проект планировки территории

**«Строительство 2-х ВЛ-10 кВ с КЛ-10кВ, с
установкой КТПНУ-10/0,4кВ-2*630кВа.**

**«Племенная ферма (Нуклеус) на 2500 свиноматок
единовременного содержания в Железногорском
районе Курской области» расположенного по
адресу: Курская область, Железногорский район,
АОЗТ «Родина»**

Том 2.

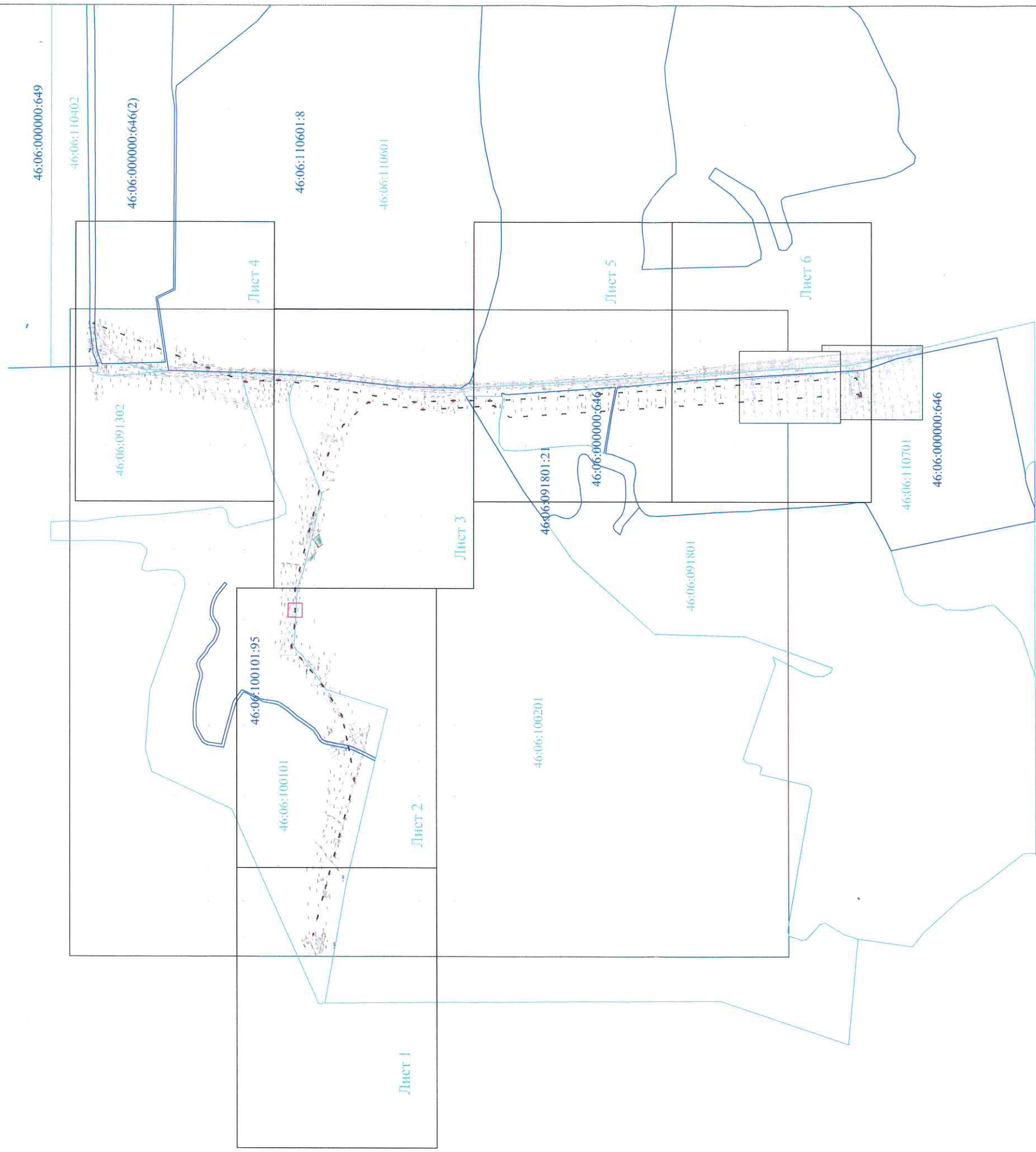
«Основная часть проекта планировки территории. Графическая часть»

Генеральный директор
ООО «Курские просторы»  Косицкий А.И.



Курск 2018 г.

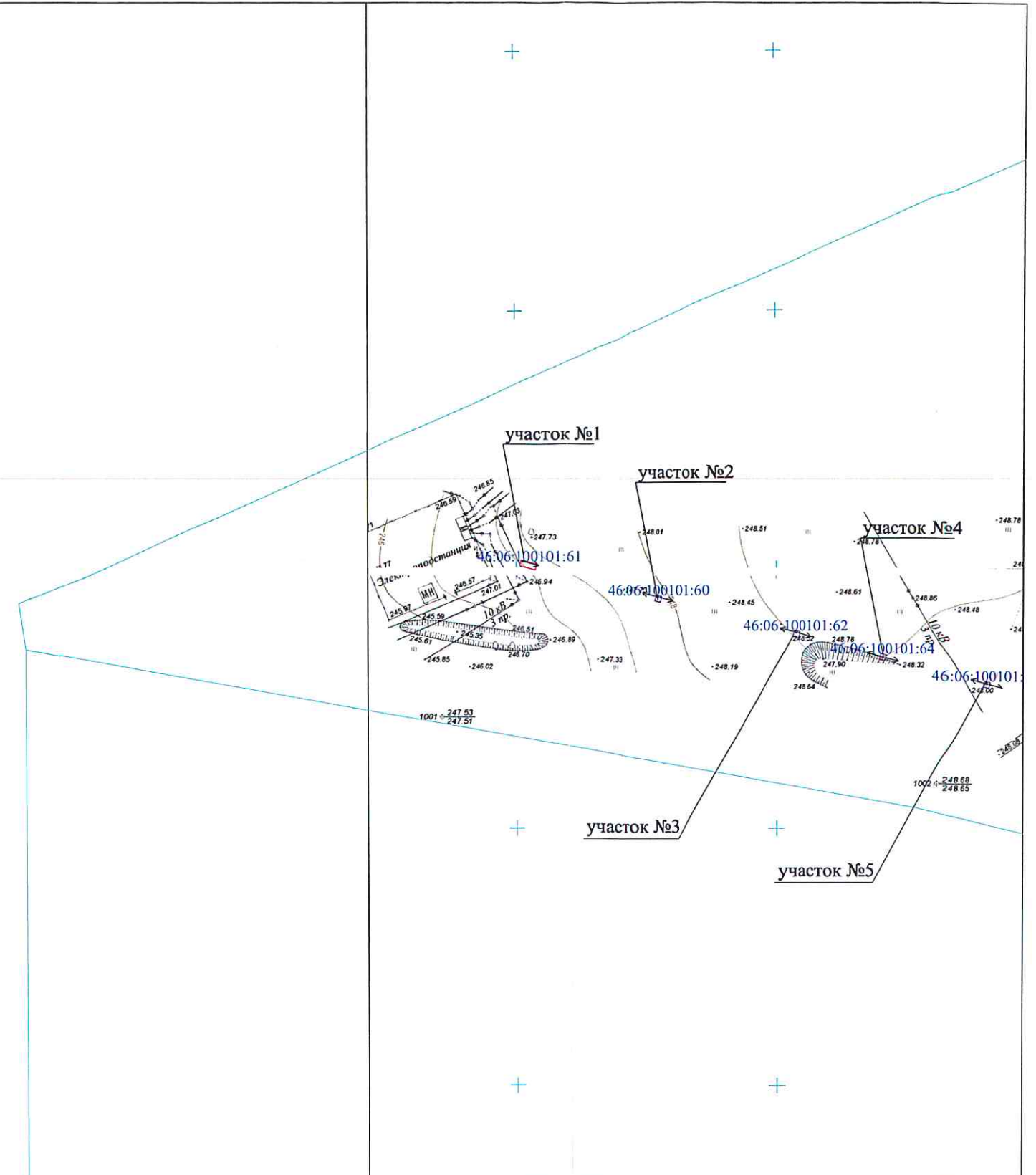
ПРОЕКТ ПЛАНИРОВКИ ТЕРРИТОРИИ ДЛЯ ЛИНЕЙНОГО ОБЪЕКТА



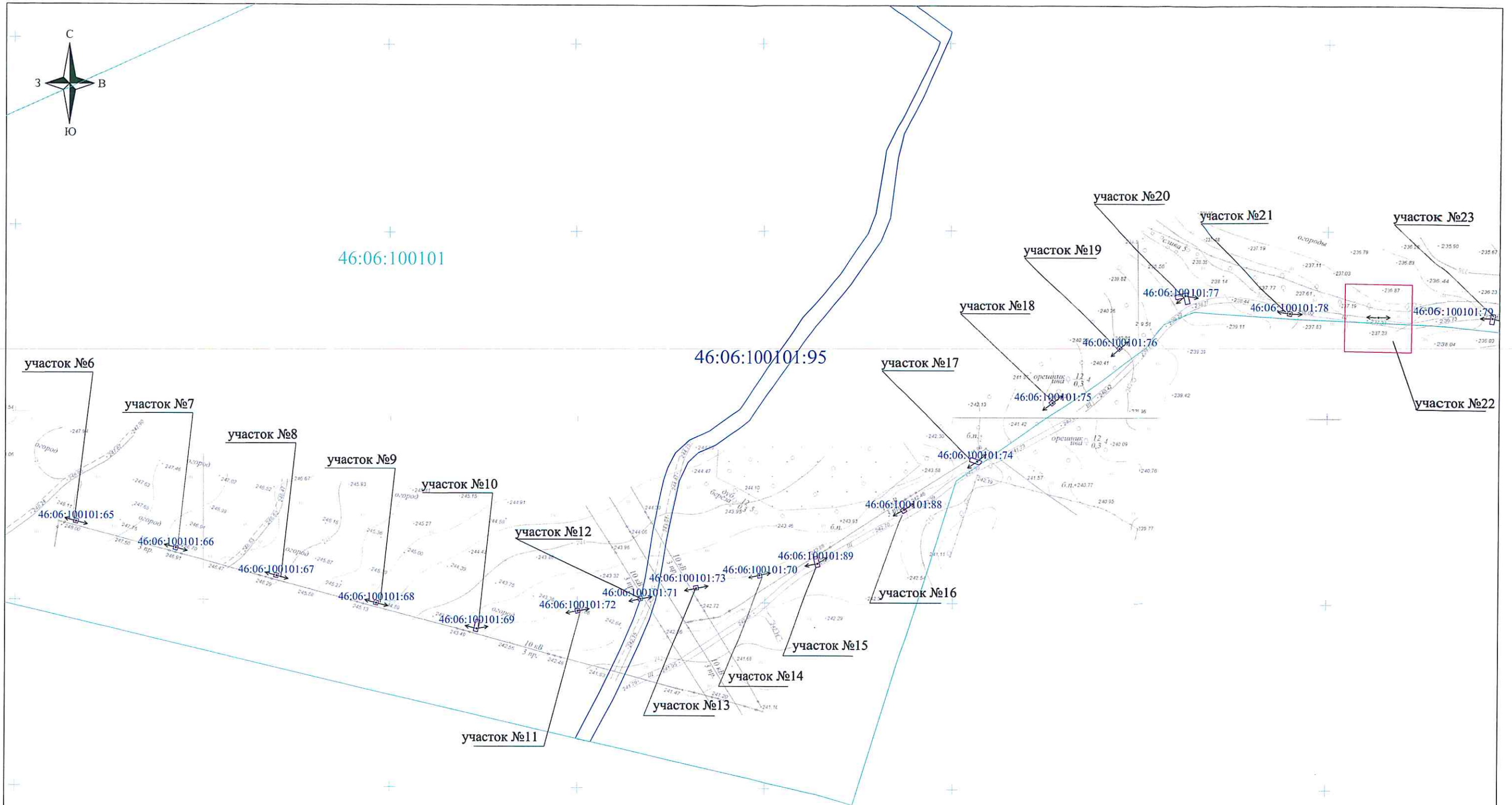
- Граница земельного участка
- Проектируемый газопровод
- Граница кадастрового квартала
- Граница земельного участка, сведения о котором содержатся в ГКН
- Граница охранной зоны

Имя	кол.	лист	№ док	подпись	дата
Разработал	1	Лист 1			
Проект планировки территории для линейного объекта					
Ситуационная схема расположения линейного объекта № 1:06:00					

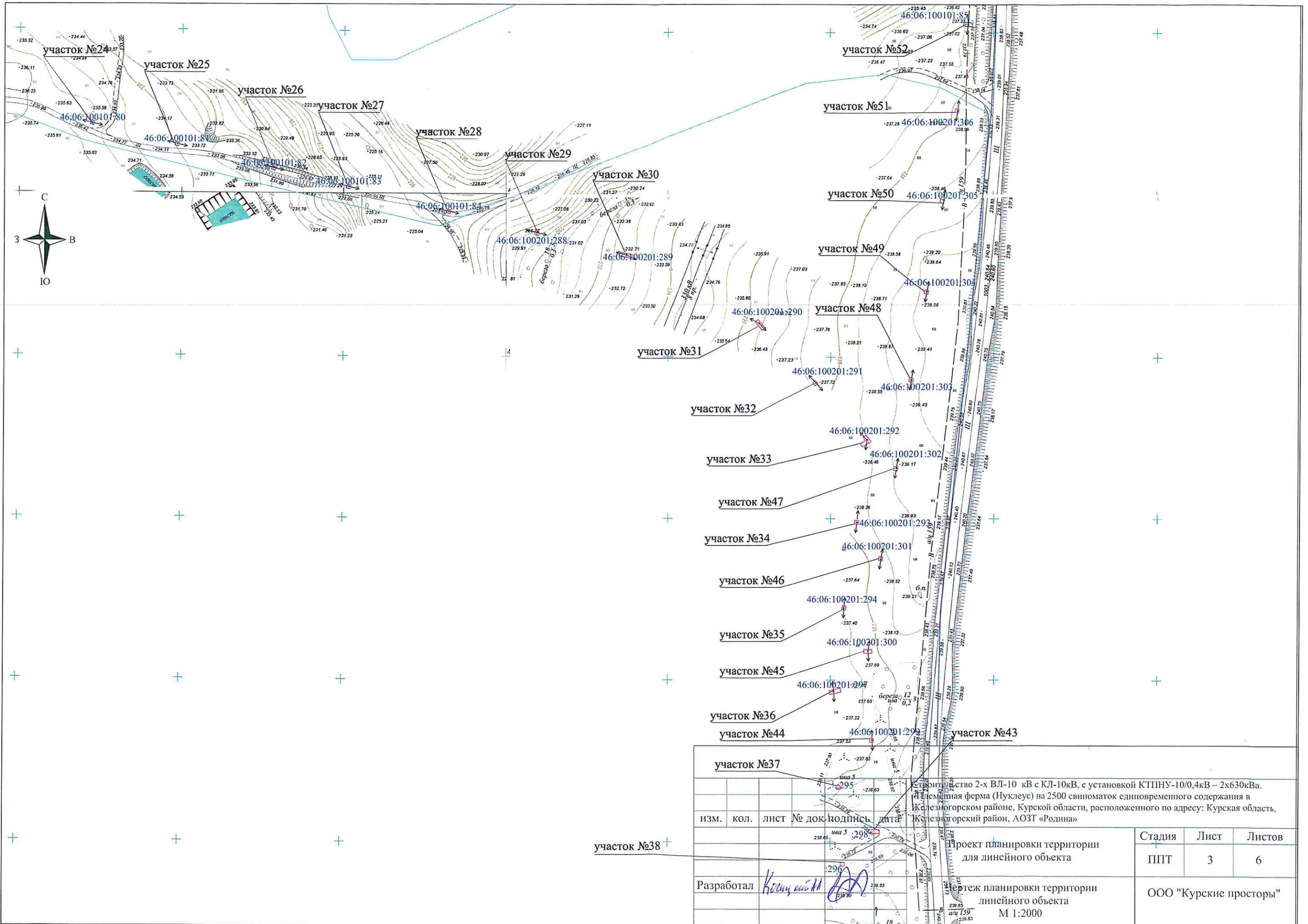
Ситуационная схема № 1:06:00, 46:06:000000:649, с кадастровой КТПДУ: 46:06:000000:649(2) и 46:06:000000:646(2) «Линейная форма (трубопровод) на 2500 километров с электроприводом и железнобетонными опорами», расположенная на территории кадастрового квартала № 46:06:000000:646(2) в границах территории, подлежащей изъятию для государственных нужд Российской Федерации, АОГП «Газпром».



						Строительство 2-х ВЛ-10 кВ с КЛ-10кВ, с установкой КТПНУ-10/0,4кВ – 2х630кВа. «Племенная ферма (Нуклеус) на 2500 свиноматок единовременного содержания в Железногорском районе, Курской области, расположенного по адресу: Курская область, Железногорский район, АОЗТ «Родина»			
изм.	кол.	лист	№ док	подпись	дата	Проект планировки территории для линейного объекта	Стадия	Лист	Листов
							ППТ	1	6
Разработал <i>Косицкий АА</i>						Чертеж планировки территории линейного объекта М 1:2000	ООО "Курские просторы"		



						Строительство 2-х ВЛ-10 кВ с КЛ-10кВ, с установкой КТПНУ-10/0,4кВ – 2х630кВа. «Племенная ферма (Нуклеус) на 2500 свиноматок одновременного содержания в Железногорском районе, Курской области, расположенного по адресу: Курская область, Железногорский район, АОЗТ «Родина»			
изм.	кол.	лист	№ док	подпись	дата	Проект планировки территории для линейного объекта	Стадия	Лист	Листов
							ППТ	2	6
Разработал <i>Косица В.И.</i>						Чертеж планировки территории линейного объекта М 1:2000	ООО "Курские просторы"		



участок №37				Проект планировки территории для линейного объекта		
изм. кол. лист № док. подпись дата				Стация Лист Листов		
Разработал <i>Косица</i>				ППТ 3 6		
участок №38				ООО "Курские просторы"		

Проект планировки территории для линейного объекта
 М 1:2000

Проект планировки территории для линейного объекта
 М 1:2000

Проект планировки территории для линейного объекта
 М 1:2000

Проект планировки территории для линейного объекта
 М 1:2000

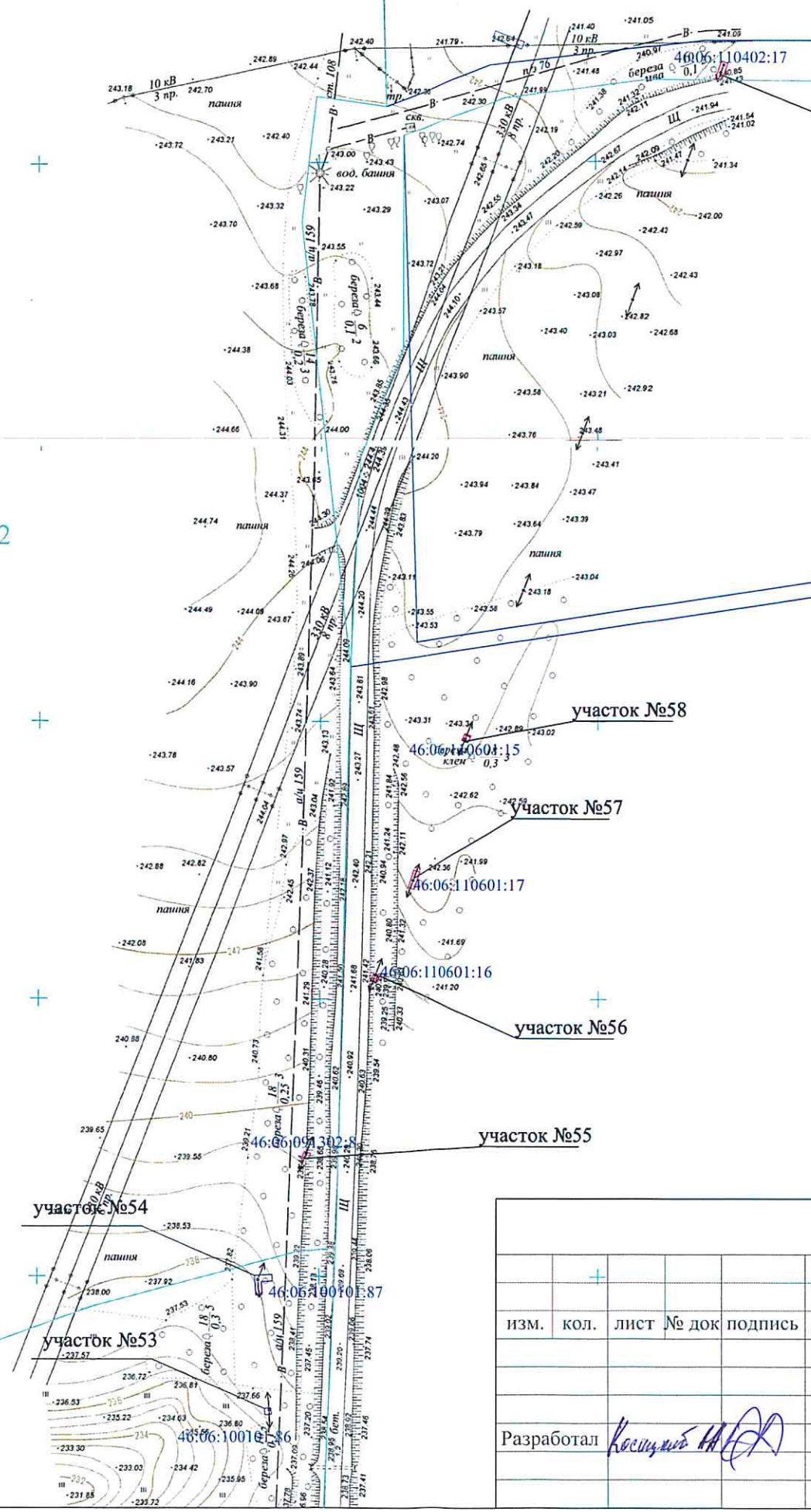


46:06:000000:649

46:06:110402

46:06:000000:646(2)

46:06:091302



участок №59

участок №58

участок №57

участок №56

участок №55

участок №54

участок №53

						Строительство 2-х ВЛ-10 кВ с КЛ-10кВ, с установкой КТПНУ-10/0,4кВ – 2х630кВа. «Племенная ферма (Нуклеус) на 2500 свиноматок единовременного содержания в Железногорском районе, Курской области, расположенного по адресу: Курская область, Железногорский район, АОЗТ «Родина»			
изм.	кол.	лист №	док	подпись	дата	Проект планировки территории для линейного объекта	Стадия	Лист	Листов
							ППТ	4	6
Разработал <i>Косицкий И.А.</i>						Чертеж планировки территории линейного объекта М 1:2000	ООО "Курские просторы"		



участок №39

участок №40

участок №41

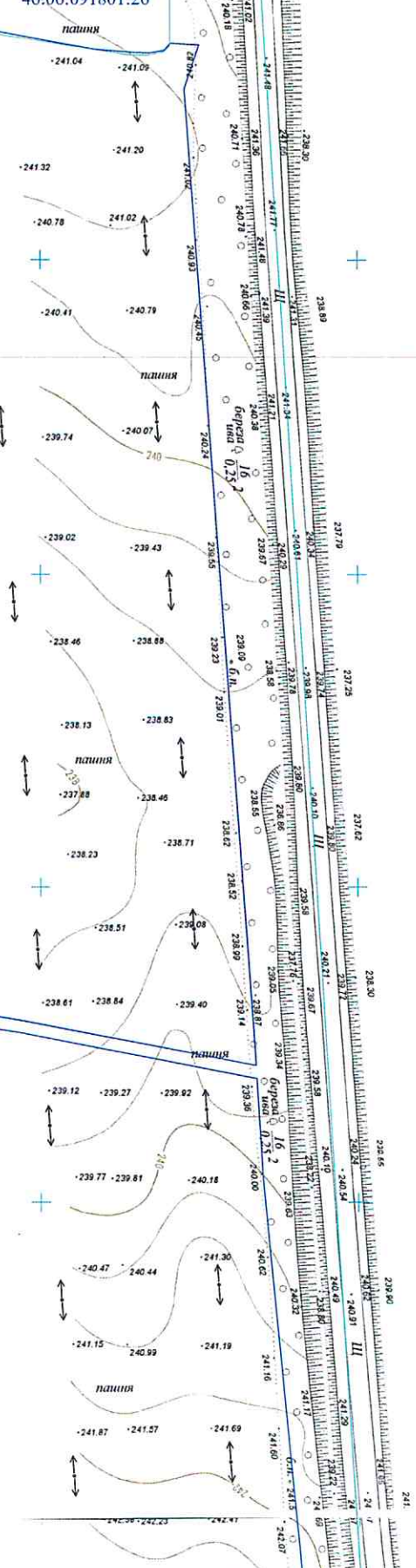
46:06:091801:28

46:06:091801:27

46:06:091801:26

46:06:091801:21

46:06:000000:646

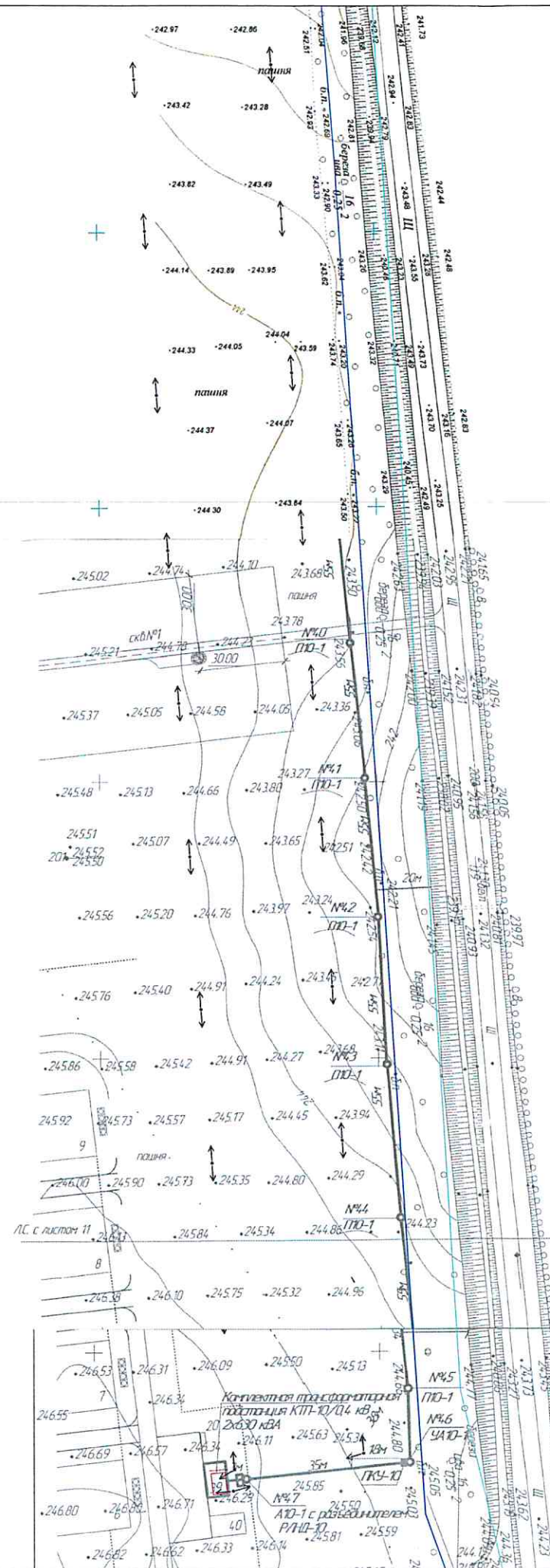


Строительство 2-х ВЛ-10 кВ с КЛ-10кВ, с установкой КТПНУ-10/0,4кВ – 2х630кВа. «Племенная ферма (Нуклеус)» на 2500 свиноматок единовременного содержания в Железнодорожном районе, Курской области, расположенного по адресу: Курская область, Железнодорожский район, АОЗТ «Родина»							
изм.	кол.	лист	№ док	подпись	дата		
Проект планировки территории для линейного объекта					Стадия	Лист	Листов
					ППТ	5	6
Разработал <i>Косицкий М.А.</i>					Чертеж планировки территории, линейного объекта М 1:2000		
					ООО "Курские просторы"		



46:06:110701

46:06:000000:646



Строительство 2-х ВЛ-10 кВ с КЛ-10кВ, с установкой КТПНУ-10/0,4кВ – 2х630кВа. «Племенная ферма (Нуклеус) на 2500 свиноматок одновременного содержания в Железнодорожном районе, Курской области, расположенного по адресу: Курская область, Железнодорожный район, АОЗТ «Родина»							
Изм.	кол.	лист	№ док	подпись	дата		
Разработал <i>Косицкий А.А.</i>					Стадия	Лист	Листов
Проект планировки территории, для линейного объекта					ППТ	6	6
Чертеж планировки территории, линейного объекта М 1:2000					ООО "Курские просторы"		

Прошито, пронумеровано и
скреплено печатью

Подпись

